

Strategische visie voor de toekomst van de Academische Werkplaats Medische Milieukunde

Peter van den Hazel
GGD van Hulpverlening Gelderland
Midden



Strategie



- Voorbij de status quo
- Samenwerking
- Relaties
- Inhoud



Voorbij de status quo

- A more educated citizenry is trained in science and technology issues to be able to participate in policy debate.
- All outputs of public, non-military funded research will be available via 'open access' to all concerned and interested.
- Half of all scientists and research policy makers, across all disciplines and at all levels of the science system, are women

Samenwerking



- Meerdere partijen
- Meer gericht op structurele inbedding
- Meer gericht op verankering

Relatie met lokale praktijk en beleid

- Samenwerking met lokale (milieu) diensten
- Samenwerking met Provincie
- Vaststellen onderzoeksvragen i.s.m. gemeenten en buitenring GGD'en
- MMK adviseert gemeenten in milieu en gezondheid beleid
- Bestuur/begeleidingscie vertegenwoordigen AW MMK
- Andere praktijkpartners (volkshuisvesting, stadsplanning, groenvoorziening, thuiszorg, etc.)

Toekomst verwerkt in het strategisch plan

Competentiebevordering

Meerwaarde in onderbouwing van lokale beleidskeuzes door samenwerking binnen AW MMK

Beleid: commitment van bestuurders voor academisering; draagvlak in Raad van Advies

Praktijk: inbedding professionals GGD'en in werkoverleg landelijk, met gemeentelijke diensten, Provincies

Onderzoek: dubbelaanstellingen, onderwijs, koppeling projecten

Verbeteren van relatie lokale praktijk en beleid

= verbeteren van besluitvorming

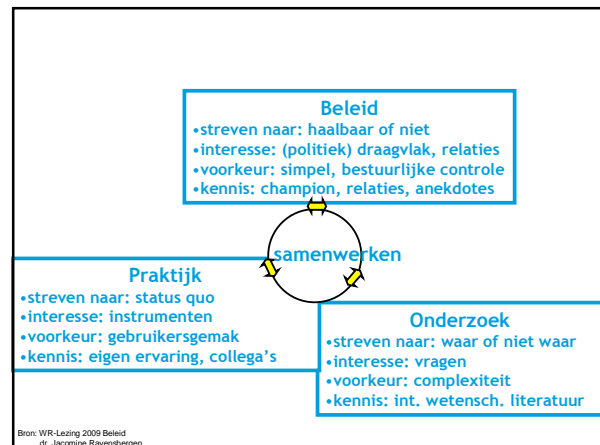
Bestuurlijk draagvlak

Aandragen lokale problematiek in overlegsituaties (ingebod in werkwijze MMK)

Structurele presentatie van Academische werkplaats in praktijk overleg (Platform Lucht, vakgroep MMK, etc.)

Inbedding van lokale advies aanvragen in AW MMK

Afstemming met RIVM over onderzoeksprioriteiten



Factoren die een rol spelen bij de besluitvorming

- Rol/gezaghebbendheid van betrokken partijen
- aansluiting bij persoonlijke kennis, waarden, voorkeuren
- Verwachtingen:
- timing, actualiteit
 - mate van onzekerheid
- Overdracht:
- taalgebruik, rol van de media
 - conflicterende kennis
- Interpretatie:
- is het een relevant probleem
 - welke oplossingen zijn er, wie is verantwoordelijk voor actie

Factoren die een rol spelen bij de besluitvorming

zijn leerpunten voor

Beleid/ politiek
Onderzoek
Praktijk

Onze basis - Mensen, plaats en cultuur

Onze unieke combinatie van mensen, plaats en cultuur is ons fundament

Mensen

- We zijn professioneel, interactief en innovatief
- We zijn probleemoplossers die samen met andere



• We zijn professioneel voor medewerkers die problemen oplossen.

Plaats

- We hebben een unieke plek in ons systeem bij complexe problemen, en de

• We zijn de meesten van de GGD'en die problemen oplossen van andere organisaties.

Cultuur

- Wij hebben een specifieke cultuur tussen wetenschap, beleid en praktijk.
- Wij zijn verantwoordelijk - Positieve maatschappelijke bijdrage in de openbare dienstverlening en gezondheidszorg.

VANDAAG

1. Academische werkplaats MMK bestaat!

VANDAAG

1. Academische werkplaats MMK bestaat!
2. Overheden brengen problemen naar voren

VANDAAG

1. Academische werkplaats MMK bestaat!
2. Overheden brengen problemen naar voren
3. Universiteiten leveren maatwerk!

VANDAAG

1. Academische werkplaats MMK bestaat!
2. Overheden brengen problemen naar voren!
3. Universiteiten leveren maatwerk!
4. GGD staat voor ervaring, efficiëntie, kracht, praktijk

Na VANDAAG

Samenwerken in

- Beleid
- Onderzoek
- Praktijk

