



Veilig zijn, veilig voelen

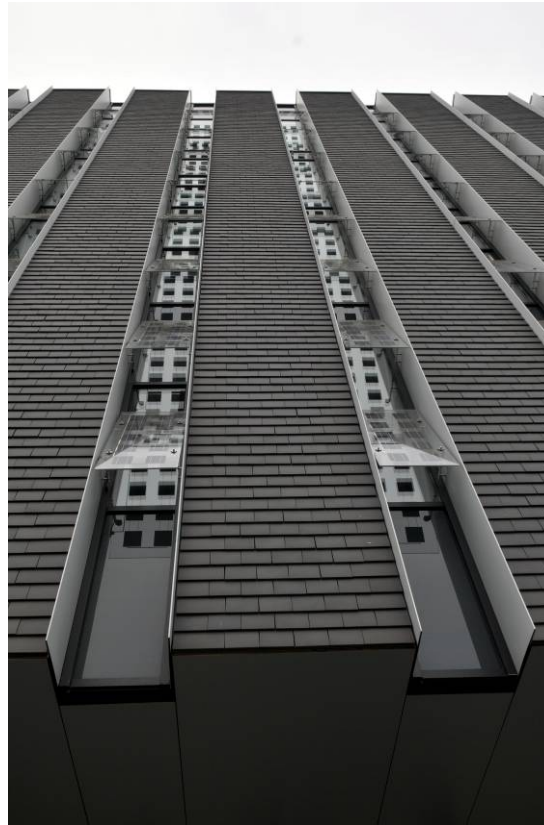
Milieu en gezondheid in Oss

17 februari 2011

Hendrik Hoeksema wethouder gemeente Oss



Gezondheid



Duurzaamheid



Buitengebied

Milieugezondheidsvraagstukken in Oss

Industrieel én landelijk gebied



Snelwegen, spoor en water



Wat willen we in Oss?

ABSTRACTE
MILIEUNORMEN

CONCRETE EFFECTEN
OP DE GEZONDHEID

dB(A)

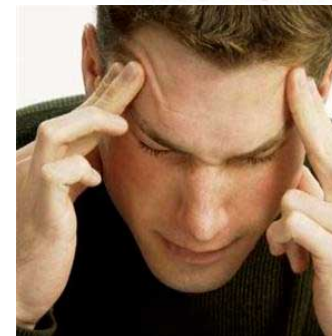
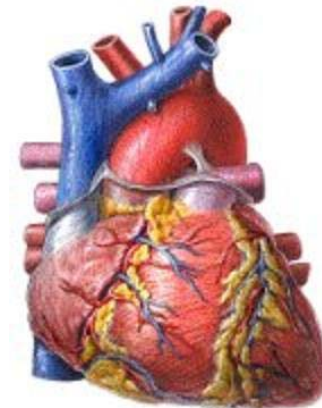
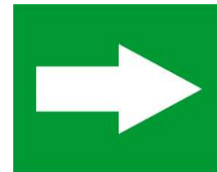
Ou_E/m^3

$\mu g/m^3$

lux

μT

mg/kg ds



Eerlijke afweging



slaapverstoring



tijdwinst

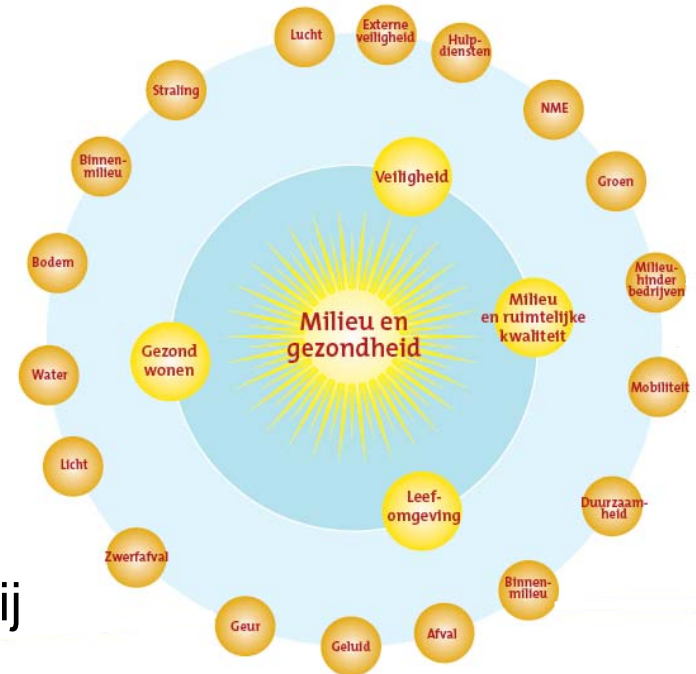
120



130

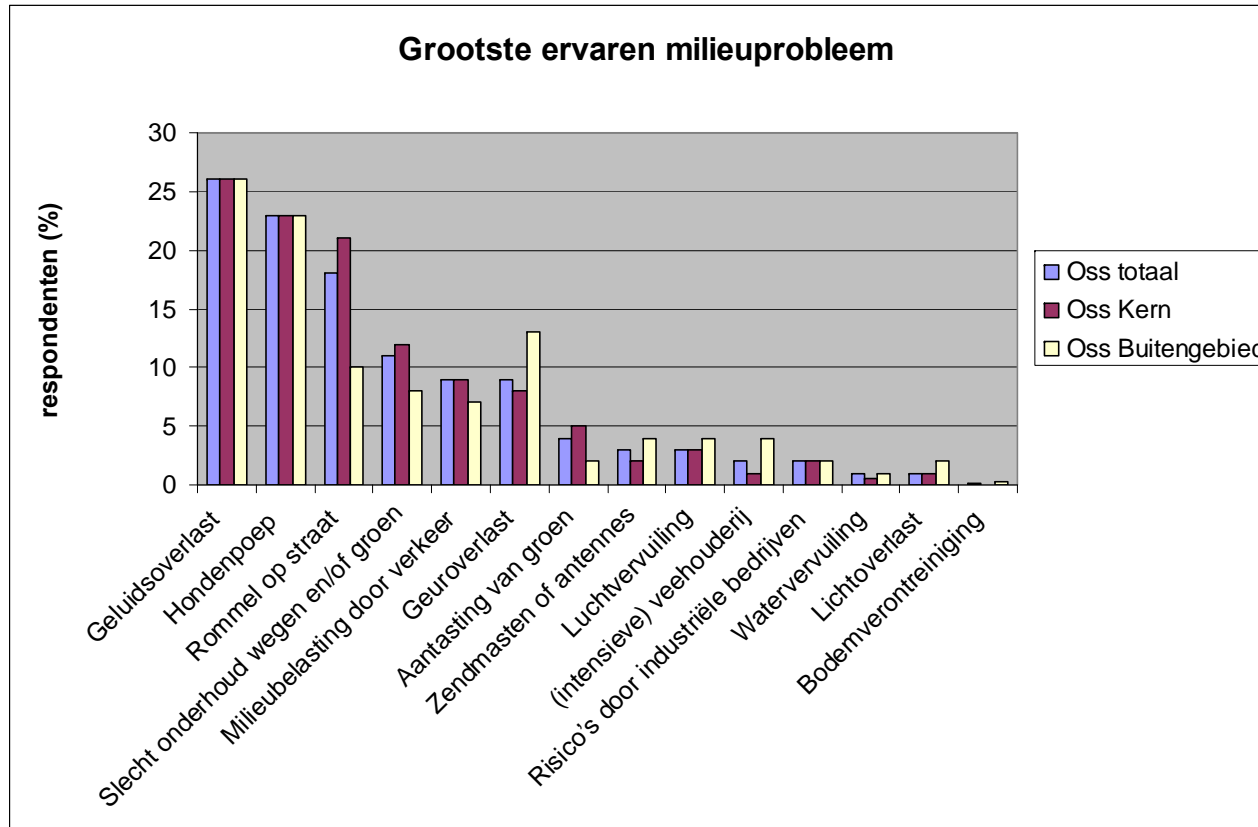
Wat doen we in Oss?

1. Speerpunt Nota Gezondheid
2. Verankering Milieubeleidsplan
 - rode draad
 - speerpunt: uitvoeren GES
3. Milieubelevingsonderzoek
 - apart rapport intensieve veehouderij
4. Geluidhinderbelevingsonderzoek centrum Oss
5. Pilot digitale GES-kaarten (RMB en GGD)
6. Regionale discussie Transitie in de landbouw
 - naar aanleiding van de Q-koorts

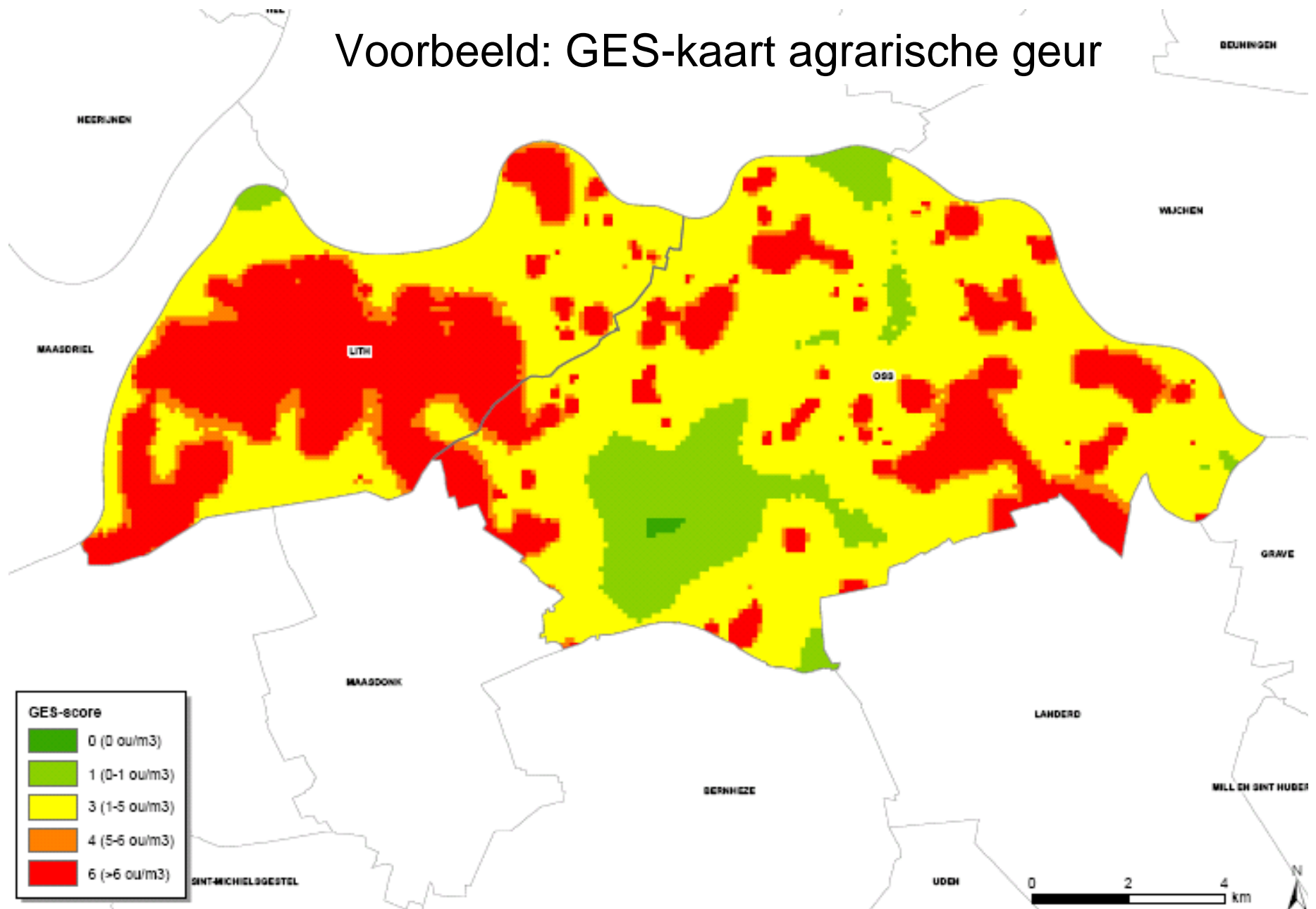


Milieubelevingsonderzoek

Wat ervaren inwoners van Oss?



Voorbeeld: GES-kaart agrarische geur



Wat is er nog meer nodig in Oss?

Voor een echte afweging



Nadere uitwerking/concretisering in



- Kwaliteit van leven
- Gezondheidsschade
- Kwetsbare groepen

Vragen?



De GGD