



Geurgebiedsvisie Landerd

Symposium 'BOP jij of BOP ik?

12 februari 2015

Introductie

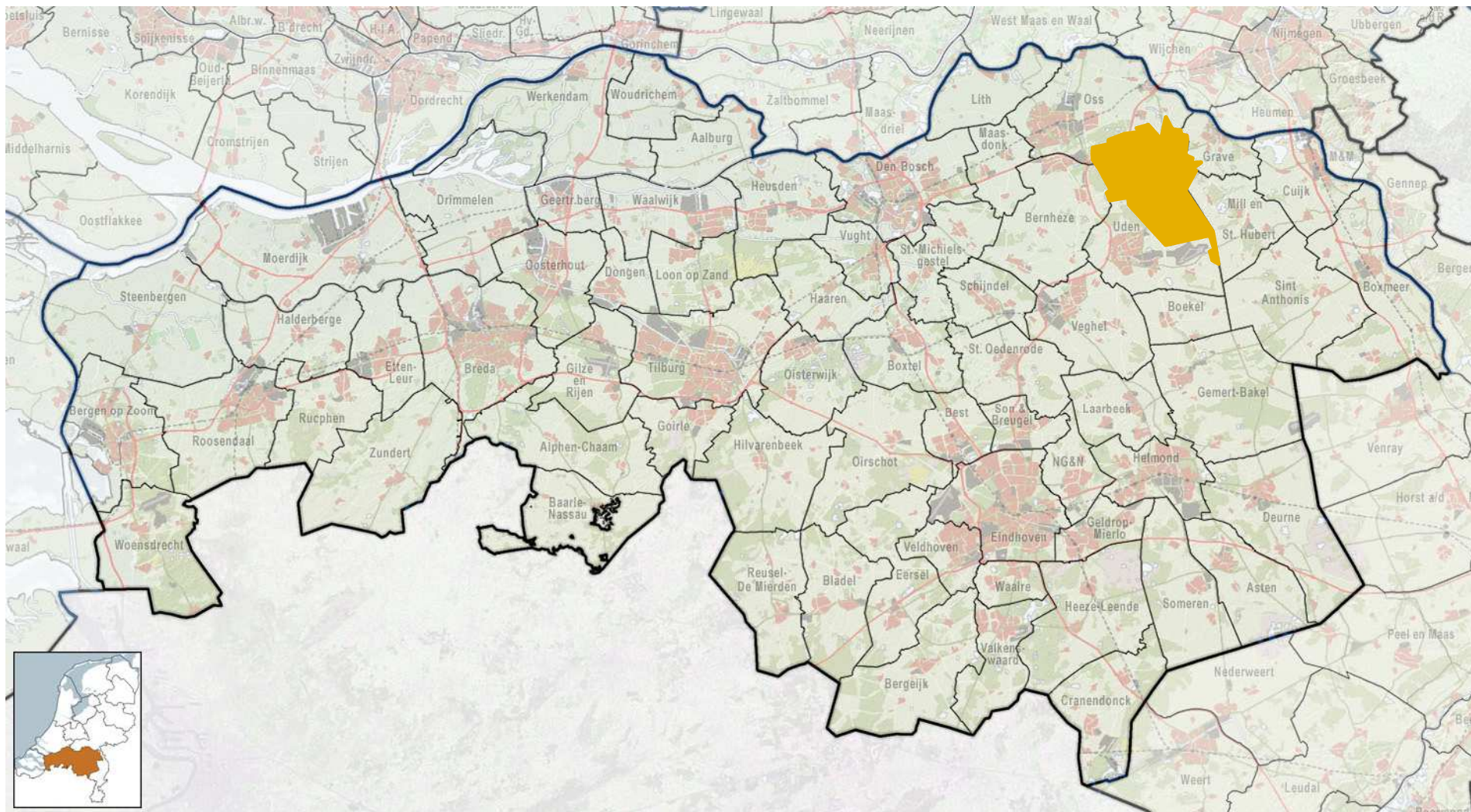
Roel Peters, beleidsmedewerker
ruimtelijke ordening gemeente Landerd

Wie bent u?

Wat ga ik u vertellen?



Gemeente Landerd



Gemeente Landerd

- Sinds 1994
- 71 km²
- 3 plattelandskernen: Schaijk, Reek en Zeeland
- 15.295 inwoners (1 mei 2014, bron: CBS)
- 178 veehouderijen



Gemeente Landerd

Landerd wil optimaal gebruik maken van de geboden ruimte en instrumenten om regie te voeren op het veehouderijbeleid, zodat ze niet afhankelijk is van landelijke en provinciale wet- en regelgeving. Hierbij is volksgezondheid het allergrootste uitgangspunt. Ongebaande paden worden niet geschuwd.



Plan van aanpak

30 januari 2014

In dat licht is besloten de geurverordening te actualiseren, met als doelen:

- Terugdringen aantal geurgehinderden tot ten minste het aantal zoals aanwezig op peildatum 22 april 2005.
- De belangrijkste geurknelpunten in de gemeente oplossen.
- Vaststellen van minimale afstanden tussen geurgevoelige objecten en veehouderijen met dieren zonder geuremissiefactor.
- Het bepalen van de geurbelasting waarvan in het kader van de omgekeerde werking maximaal sprake mag zijn bij een ruimtelijke ontwikkeling.



Plan van aanpak

30 januari 2014

De volgende aanpak wordt nagestreefd:

- De betrokkenheid van de inwoners van Landerd is van groot belang.
- De laatste inzichten worden toegepast.
- Kritisch kijken naar huidige geurnormen, maar ook naar de gebruikte systematiek.



Participatie (1)

Geurbelevingsonderzoek

- Geen nieuw onderzoek
- Gebruik maken van beschikbare gegevens uit enquêtes 2005, 2009, 2012
- Borging via rol GGD



Participatie (2)

Klankbordgroep

- Brede afspiegeling, niet helemaal gelukt
- 6 bijeenkomsten
- Kennispeil
- Veel aandacht voor controle
brongegevens en
uitgangspunten/scenario's
- Wederzijds begrip en geloof in techniek



Participatie (3)

Inspraakprocedure en informatiebijeenkomsten

- 2 informatiebijeenkomsten
- 4 raadsvergaderingen
- 4 weken inspraak
- 4 inspraakreacties
- 1 dialoog met ZLTO



Nieuwe inzichten

- Kennisnetwerk en inzet van specialisten op het gebied van geur: GGD, WUR, provincie en omgevingsdiensten (ODBN, ODZOB)
- Relatie geurhinder en geurbelasting
- Emissiefactoren



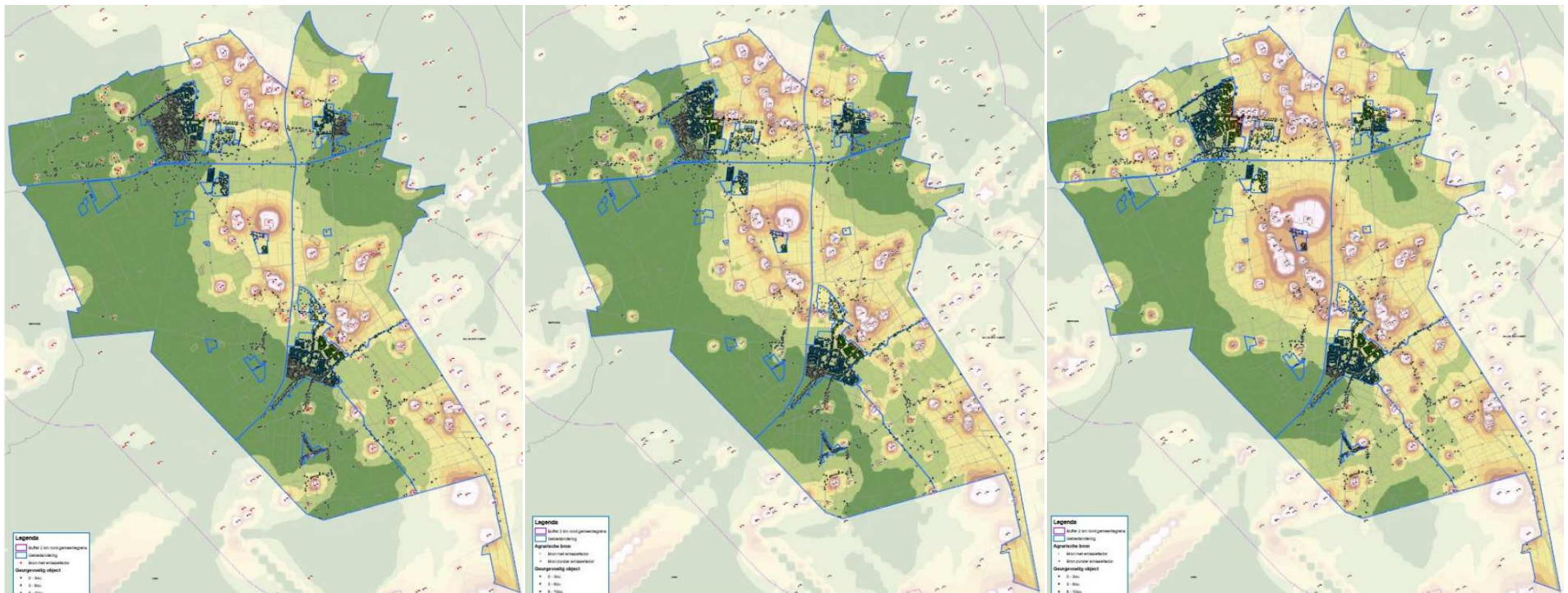
Systematiek (1)

- Hoog detailniveau, vergunde gegevens i.p.v. standaardparameters.
- Andere bronnen dan veehouderijen, mestverwerkers kwantitatief, rest kwalitatief.
- Veehouderijen met dieren zonder geuremissiefactor



Systematiek (2)

Discussie over emissiefactor: 35,6 of 165,5 of ??



Systematiek (2)

Tabel 7.2: resultaten bij emissiefactor 35,6 ou_E/s

situatie	Wgv	afstand bij aantal stuks melkrundvee (melk-, kalf- en zoogkoeien ouder dan 2 jaar en jongvee wordt meegeteld)						
		100	200	300	400	500	650	900
buiten de kom	50	14	65	89	107	130	153	190
binnen de kom	100	127	198	261	310	349	417	510
<i>aantal bedrijven</i>		37	38	14	11	0	0	2

Tabel 7.1: resultaten bij emissiefactor 165,5 ou_E/s.

situatie	Wgv	afstand bij aantal ouderdieren melkrundvee (melk-, kalf- en zoogkoeien ouder dan 2 jaar)						
		100	200	300	400	500	650	900
buiten de kom	50	122	189	252	301	335	402	487
binnen de kom	100	333	517	668	800	920	1063	1332
<i>aantal bedrijven</i>		52	33	3	0	0	1	1



Systematiek (2)

Tabel 10.3: voorstel nieuwe vaste afstanden melkrundveehouderij (aantal melk-, kalf-, zoogkoeien en fokstieren; jongvee niet meegeteld).

aantal dieren (ouderdieren)	afstand tot object buiten de kom			afstand tot object binnen de kom		
	traditionele huisvesting (A 1.100)	meer dan 50% van de ouderdieren emissiearm gehuisvest*	alle ouderdieren emissiearm gehuisvest*	traditionele huisvesting (A 1.100)	meer dan 50% van de ouderdieren emissiearm gehuisvest*	alle ouderdieren emissiearm gehuisvest*
100	50 m	50 m	50 m	100 m	100 m	100 m
101 - 200	65 m	50 m	50 m	200 m	100 m	100 m
201 – 300	100 m	75 m	50 m	250 m	200 m	125 m
301 – 500	300 m	225 m	150 m	900 m	675 m	450 m
> 500	500 m	375 m	250 m	1.300 m	975 m	650 m

* Bij het bepalen van dit percentage worden de afkalfstal, de ziekenstal en aparte huisvesting voor hoogdrachtige koeien buiten beschouwing gelaten.



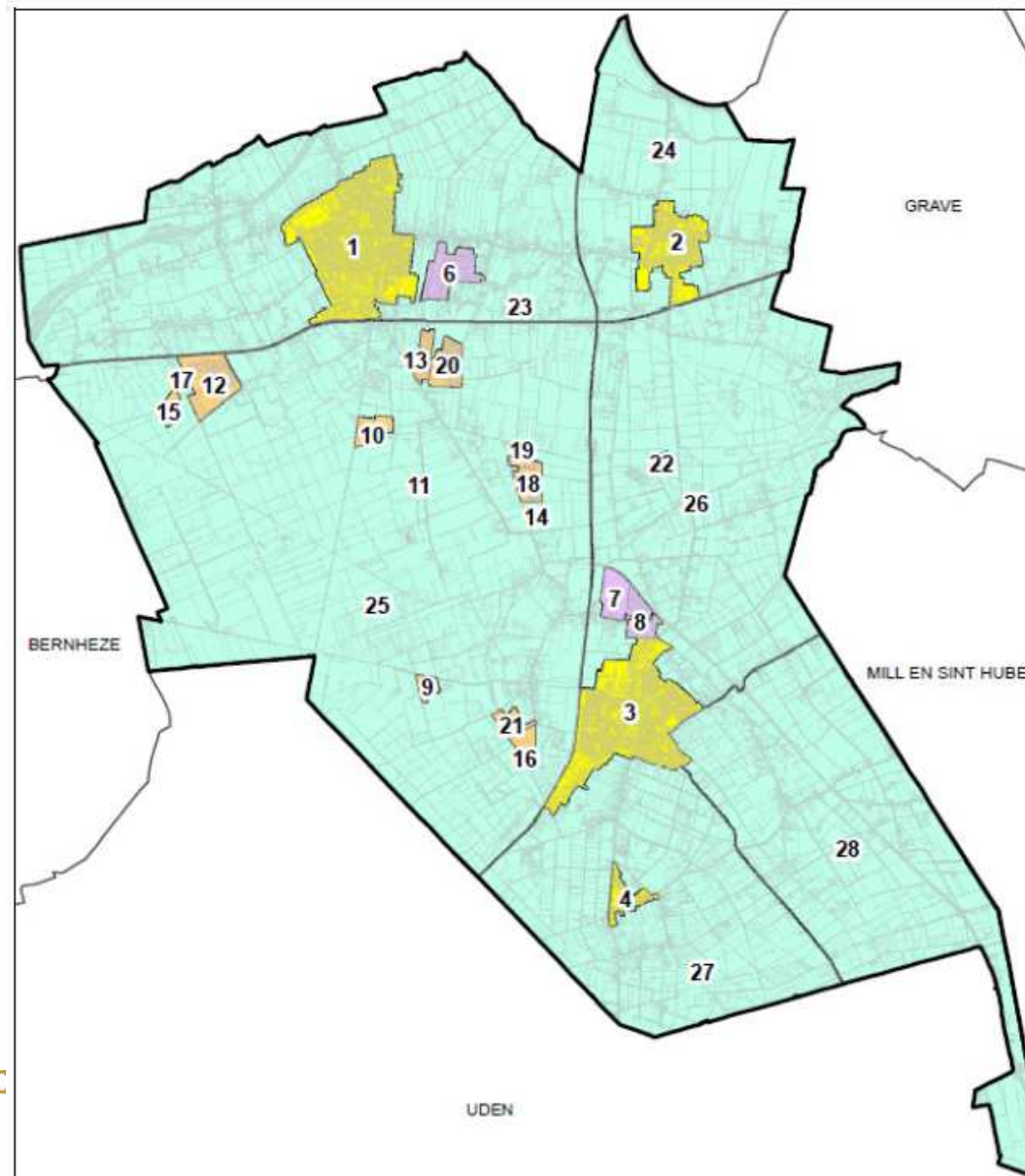
Systematiek (3)

Gebiedsindeling

- Uitgangspunt lage gebiedsdifferentiatie: enkel onderscheid buitengebied en kom op basis van bestemmingsplangrenzen.
- Dit sluit niet uit dat er uiteindelijk binnen de kommen of het buitengebied gebieden worden vastgesteld met een afwijkende geurnorm. Die afweging en keuze zullen dan echter probleemgestuurd zijn; de afwijkende norm is nodig om een geurknelpunt op te lossen.



Systematiek (3)



Figuur 3.1: gebiedsindeling gemeente Landerd

Systematiek (4)

Tabel 6.3: Vergelijking geurbelasting voor het ontwikkelscenario met normen 1 en 8 ou_E/m³ en normen 2 en 10 ou_E/m³.

gebied	KAART 6: aantal geurvoelige objecten per geurklasse norm 2 en 10							aantal			KAART 7: aantal geurvoelige objecten per geurklasse norm 1 en 8							aantal		
	wit	blauw	groen	geel	oranje	rood	totaal	gehinderden			wit	blauw	groen	geel	oranje	rood	totaal	gehinderden		
	0 tot 3 ou	3 tot 6 ou	6 tot 10 ou	10 tot 14 ou	14 - 20 ou	>20 ou		min	max	0 tot 3 ou	3 tot 6 ou	6 tot 10 ou	10 tot 14 ou	14 - 20 ou	>20 ou	min		max		
bedrijventerreinen	5	137	16	0	0	0	158	13	23	14	141	3	0	0	0	158	12	21		
Voederheil II	0	9	1	0	1	0	11	1	2	0	9	1	0	1	0	11	1	2		
Buitengebied 23	184	89	53	7	10	1	344	19	43	203	96	28	9	7	1	344	15	40		
Buitengebied 24	25	35	15	0	3	0	78	6	11	36	31	8	3	0	0	78	4	10		
Buitengebied 25	117	25	12	11	12	0	177	9	22	122	21	12	12	10	0	177	8	21		
Buitengebied 26	31	26	63	7	3	8	138	16	24	38	26	58	5	4	7	138	14	23		
Buitengebied 27	93	46	32	4	1	1	177	10	22	96	44	31	4	1	1	177	9	22		
Buitengebied 28	0	58	48	24	7	0	137	18	26	0	66	46	18	7	0	137	17	25		
verblijfsrecreatie	10	204	30	9	3	0	256	23	39	24	190	30	9	3	0	256	22	38		
woonkern Oventje	76	2	0	0	0	0	78	0	6	78	0	0	0	0	0	78	0	6		
woonkern Reek	257	297	1	0	0	0	555	24	62	318	237	0	0	0	0	555	19	59		
woonkern Schaijk	1533	730	8	0	0	0	2271	60	226	1809	457	5	0	0	0	2271	37	210		
woonkern Zeeland	881	832	291	10	0	0	2014	109	248	1002	766	239	7	0	0	2014	96	237		





Bedankt voor uw aandacht!

E-mail: roel.peters@landerd.nl

Telefoon: 0486 - 458 152